

## ACTUALITÉ POUR PARUTION IMMÉDIATE

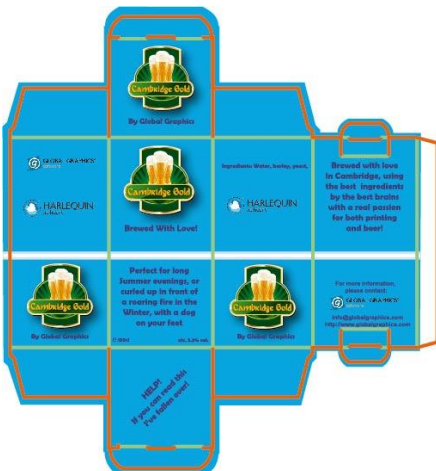
### Nouvelles fonctionnalités pour les étiquettes et les emballages dans la dernière version de Harlequin

**Cambridge, Royaume-Uni, le 9 mai 2019:** Les développeurs de Global Graphics Software annoncent aujourd'hui la dernière mise à jour (version 12.1) du RIP® Harlequin, le moteur d'impression choisi pour exploiter les presses numériques les plus performantes de l'industrie.

Harlequin version 12.1 introduit des fonctionnalités supplémentaires pour les workflows d'étiquetage et d'emballage, notamment la prise en charge de la nouvelle norme ISO pour le traitement des marques techniques et la prise en charge étendue des systèmes nécessitant plusieurs instances du RIP pour satisfaire les exigences élevées en matière de débit de données.

La nouvelle norme en vigueur dans l'industrie relative aux étapes de traitement PDF (ISO 19593-1), qui a été pensée pour les workflows d'étiquetage et d'emballage, définit une façon standard de coder les étapes de traitement telles que les lignes de découpe et de pliage ou les cotes dans un fichier PDF. Elle fournit un moyen sans équivoque de marquer le contenu technique requis lors de l'étape de finition du workflow de production, mais qui n'est pas destiné à être imprimé.

« Vous pouvez demander à Harlequin 12.1 de vous montrer simplement les informations de conception dans le PDF sans aucune étape de traitement », explique Martin Bailey, Directeur technique de Global Graphics Software. « Vous pouvez également lui demander de vous montrer uniquement les étapes de traitement structurel, sans avoir à connaître les noms que le concepteur a attribués à chaque élément. Avant la formulation de cette norme ISO, les concepteurs pouvaient utiliser des conventions et des méthodes de dénomination ad hoc pour décrire une étape de traitement, ce qui augmentait le risque d'erreur et de gaspillage de matériel. »



*Les étapes de traitement PDF permettent de contrôler les marques techniques sans avoir à analyser chaque fichier et à créer une configuration différente pour chaque projet.*

Les transformateurs peuvent ainsi automatiser les workflows de presse numérique courants, tels que le démarrage d'un tirage avec quelques exemplaires comportant seulement les lignes de découpe et de pliage afin de vérifier le repérage pour les plieuses et autres équipements de finition. Le tirage principal nécessite généralement la désactivation de toutes les étapes de traitement, de sorte que seuls les graphiques à imprimer soient affichés et pour éviter que les lignes de découpe ne soient visibles sur l'impression finale. Quelques exemplaires supplémentaires comportant uniquement les séparations techniques peuvent être imprimés à la fin pour détecter si le repérage pour le massicot et l'équipement de conversion a bougé pendant l'impression.

### **Des vitesses encore plus élevées pour les presses à jet d'encre**

Harlequin 12.1 étend la prise en charge des systèmes utilisant plusieurs RIP en introduisant une structure étendue, appelée Harlequin Scalable RIP, conçue pour aider les fournisseurs de presses à concevoir des frontaux numériques de plus en plus rapides afin de produire des presses de plus en plus rapides. Cela permet aux fournisseurs de presses d'accéder à une gamme complète de solutions, d'un RIP unique à plusieurs RIP sur plusieurs serveurs en passant par plusieurs RIP sur un seul serveur.

« Le débit de données le plus élevé pour une presse à jet d'encre est désormais de 45 Go par seconde et nous exploitons déjà ces presses via Harlequin », explique Martin Bailey. « Avec Harlequin Scalable RIP, les fournisseurs de presses peuvent commercialiser des solutions de haute qualité et extrêmement robustes encore plus rapidement, sans devoir étendre de façon significative leurs propres équipes de développement pour l'intégration initiale. »

Harlequin 12.1 introduit également un tramage transparent pour les répétitions qui ne sont pas de simples rectangles, par exemple pour l'imposition échelonnée d'étiquettes en forme de losange ou d'hexagone. Cette fonctionnalité est le plus souvent utilisée pour les manchons flexographiques ou pour la gravure sans publication afin d'éviter les artefacts lorsque la même trame détectée est imprimée plusieurs fois le long du substrat sans espace dans les graphiques. Le tramage transparent peut être appliqué à tous les types de tramage appliqués par Harlequin lui-même, y compris la fonction d'accompagnement, avec seuil ou mosaïque.

### **Fonctionnalités existantes pour les workflows d'étiquettes et d'emballages**

Le RIP Harlequin offre de nombreuses fonctions déjà utilisées par les transformateurs dans leurs DFE, telles que :

- Impression de données variables à grande vitesse, même lorsque chaque élément est différent.
- Remplacement de la surimpression pour le blanc et le vernis
- Correspondance des couleurs de marque
- Options de tramage pour la production flexo, offset et numérique
- Création de code-barres dans RIP
- Superpositions dynamiques
- Exportation de contours tels que des lignes de découpe et de pliage au format vectoriel

Téléchargez la dernière brochure produit ici <https://www.globalgraphics.com/harlequin>

Fin

### À propos de Global Graphics Software

Global Graphics Software <https://www.globalgraphics.com/software> est l'un des principaux développeurs de plates-formes logicielles pour l'impression numérique, notamment [RIP Harlequin®](#), [ScreenPro](#), [Fundamentals](#) et [Mako](#). Nous comptons parmi nos clients [HP](#), [Canon](#), [Durst](#), [Roland](#), [Kodak](#) et [Agfa](#). [L'entreprise a été créée en 1986](#) dans la ville universitaire emblématique de Cambridge. Aujourd'hui encore, la majorité de l'équipe R&D est basée dans cette région. Global Graphics Software est une filiale de Global Graphics PLC (Euronext: GLOG).

Global Graphics, Harlequin, le logo Harlequin et le RIP Harlequin sont des marques commerciales de Global Graphics Software Limited qui peuvent être déposées dans certaines juridictions. Global Graphics est une marque commerciale de Global Graphics, qui peut être déposée dans certaines juridictions. PostScript est une marque commerciale d'Adobe Systems Incorporated qui peut être déposée dans certaines juridictions. Les autres noms de marque et de produit sont les marques commerciales ou les marques déposées de leurs détenteurs respectifs.

#### Contacts presse :

Jill Taylor, Responsable de la communication  
d'entreprise, Global Graphics Software

[Jill.taylor@globalgraphics.com](mailto:Jill.taylor@globalgraphics.com)

Numéro de téléphone britannique :

+44 (0)12 23 92 64 89

Numéro de téléphone aux États-Unis :

+1 (0)97 86 31 04 14

Paula Halpin, Responsable marketing et RP  
Global Graphics Software

[Paula.halpin@globalgraphics.com](mailto:Paula.halpin@globalgraphics.com)

Numéro de téléphone britannique :

+44 (0)12 23 92 60 17

Numéro de téléphone aux États-Unis :

+1 (0)78 19 96 42 01