

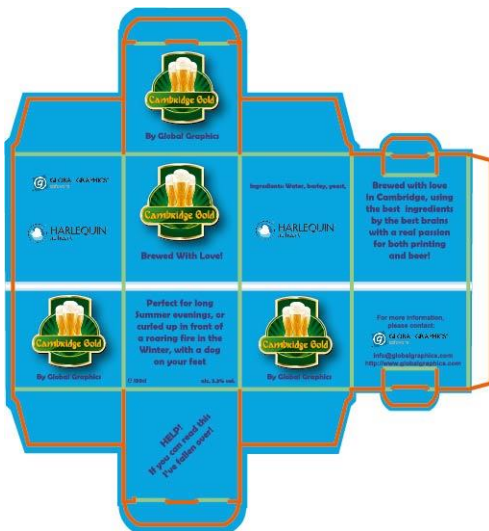
NOTICIAS PARA SU PUBLICACIÓN INMEDIATA

Nuevas características para etiquetas y embalajes en última versión de Harlequin

Cambridge, Reino Unido, 9 de mayo del 2019: los desarrolladores Global Graphics Software han anunciado hoy la última actualización de Harlequin RIP®, versión 12.1, el motor de impresión que impulsa las imprentas digitales con mayor rendimiento del sector.

La versión 12.1 de Harlequin incorpora funciones adicionales para los flujos de trabajo de etiquetas y embalajes, y, en particular, su compatibilidad con la nueva norma ISO para el procesamiento de marcas técnicas, y un mayor soporte para los sistemas que requieren múltiples instancias de RIP para gestionar requisitos de un rendimiento elevado de datos.

PDF Processing Steps (ISO 19593-1) es un nuevo estándar del sector diseñado para flujos de trabajo de etiquetas y embalajes en el que se especifica un método estándar para la codificación de los pasos de procesamiento como líneas de plegado y troqueles, o dimensiones a un archivo PDF. Proporciona una manera clara de marcar el contenido técnico que se necesita en el paso de acabado del flujo de trabajo de producción, pero que no está pensado para imprimirse.



El procesamiento de PDF brinda la capacidad de controlar los marcadores técnicos sin tener que analizar cada archivo y crear una configuración diferente para cada proyecto.

Según Martin Bailey, CTO en Global Graphics Software, se le puede pedir a Harlequin 12.1 «pon solo el contenido de diseño en el PDF sin los pasos de procesamiento» o «muestra solo los pasos de procesamiento estructural y nada más», sin tener que saber qué nombre ha asignado el diseñador a cada elemento. Antes de la formulación de esta norma ISO,

los diseñadores podían utilizar convenciones de nomenclatura ad hoc y métodos para describir un paso de procesamiento, lo que aumentaba el riesgo de sufrir un error y de desperdiciar material.

El beneficio para los convertidores reside en que pueden automatizar los flujos de trabajo de imprentas digitales comunes, como iniciar una tirada con unas pocas iteraciones de corte y líneas de pliegue para controlar el registro de troqueles y otros equipos de acabado. Normalmente, en la tirada principal se necesitará que todos los pasos de procesamiento estén desactivados para que solo se muestren los gráficos dinámicos y no haya riesgo de cortar las líneas que quedan visibles en la impresión final. Podrían imprimirse unas cuantas copias más de las separaciones técnicas al final para detectar si el registro de los cortadores y el equipo de conversión se ha desviado durante el trabajo.

Una velocidad aun mayor con la inyección de tinta

Harlequin 12.1 amplía el soporte para los sistemas con múltiples RIP introduciendo un marco ampliado, llamado Harlequin Scalable RIP, que está diseñado para ayudar a que los proveedores de imprentas creen equipos digitales de front-end cada vez más rápidos para generar imprentas más rápidas. Permite a los proveedores de imprentas acceder a una gama completa de soluciones, entre las que se incluyen los RIP únicos, varios RIP en un servidor único o incluso varios RIP en varios servidores.

Según Bailey, «El mayor índice de datos de una imprenta de inyección de tinta es actualmente de 45 GB por segundo y ya podemos gestionar esas imprentas mediante Harlequin. Con Harlequin Scalable RIP, los proveedores de imprentas pueden ofrecer soluciones de gran calidad y resistencia al mercado más rápido, y sin tener que ampliar significativamente sus propios equipos de desarrollo para su integración inicial».

Harlequin 12.1 introduce también unos escaneados ideales para repeticiones que no son rectángulos sencillos, por ejemplo, para una imposición escalonada de etiquetas hexagonales o de forma romboidal. Se usa más comúnmente para plantillas flexográficas o para huecograbado sin publicación para evitar causar artefactos cuando la misma trama escaneada se imprime varias veces a lo largo del sustrato sin espacios en los gráficos. Este escaneo idóneo puede aplicarse a todos los tipos de escaneo en los que el escaneo se aplica mediante Harlequin, incluidas las funciones de puntos, umbral y mosaico.

Características existentes para los flujos de trabajo de etiquetas y embalajes

Harlequin RIP contiene una gran cantidad de características que ya están en uso por parte de los convertidores en sus DFE, tales como:

- Impresión de datos variables a gran velocidad, aun cuando cada elemento es diferente
- Anulación de sobreimpresión para blanco y barniz
- Coincidencia de color de marca
- Opciones de escaneado para producción flexográfica, con desplazamiento y digital
- En generación de código de barras de RIP
- Capas dinámicas
- Exportación de contornos, como líneas de pliegue y corte en formato vectorial

Descargue el último folleto del producto aquí <https://www.globalgraphics.com/harlequin>

Fin

Acerca de Global Graphics Software

Global Graphics Software <https://www.globalgraphics.com/software> es un desarrollador líder de plataformas para la impresión digital, incluidos [Harlequin RIP®](#), [ScreenPro](#), [Fundamentals](#) y [Mako](#). Entre sus clientes se incluyen [HP](#), [Canon](#), [Durst](#), [Roland](#), [Kodak](#) y [Agfa](#). [Las raíces de la compañía se remontan a 1986](#) y a la icónica ciudad universitaria de Cambridge; hoy por hoy, la mayor parte del equipo de I+D está aún cerca de esa ciudad. Global Graphics Software es una filial de Global Graphics PLC (Euronext: GLOG).

Global Graphics, Harlequin, el logotipo de Harlequin y Harlequin RIP son marcas comerciales de Global Graphics Software Limited, y pueden estar registradas en ciertas jurisdicciones. Global Graphics es una marca comercial de Global Graphics PLC y podría estar registrada en ciertas jurisdicciones. PostScript es una marca comercial de Adobe Systems Incorporated y podría estar registrada en ciertas jurisdicciones. Las demás marcas o nombres de productos son marcas comerciales registradas o marcas comerciales de sus respectivos titulares.

Contactos de medios:

Jill Taylor, director de Comunicaciones corporativas
de Global Graphics Software
Jill.taylor@globalgraphics.com
Tel.: +44 (0)1223 926489
Tel. para EE. UU.: +1 978 631 0414

Paula Halpin, ejecutiva de RR. PP: y Marketing
Global Graphics Software
Paula.halpin@globalgraphics.com
Tel.: +44 (0)1223 926017
Tel. para EE. UU.: +1 781 996 4201