

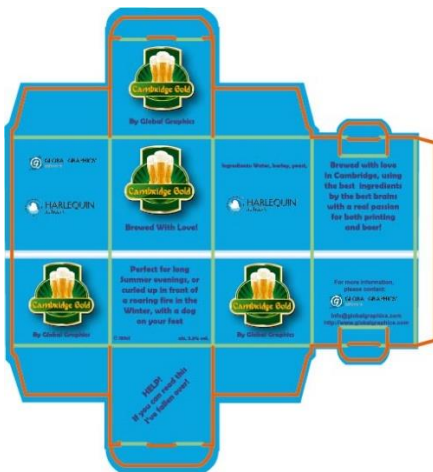
NEWS PER DIFFUSIONE IMMEDIATA

Nuove funzioni per etichette e packaging nell'ultima versione di Harlequin

Cambridge (Regno Unito), 9 maggio 2019: gli sviluppatori di Global Graphics Software hanno annunciato oggi l'ultimo aggiornamento di Harlequin RIP®, versione 12.1, il motore di stampa alla base dei sistemi di stampa digitale più efficienti del settore.

Harlequin versione 12.1 introduce funzionalità aggiuntive per i flussi di lavoro di etichette e packaging, in particolare il supporto per il nuovo standard ISO per l'elaborazione dei contrassegni tecnici e il supporto esteso per i sistemi che richiedono più istanze RIP per gestire elevati requisiti di velocità di trasmissione dei dati.

PDF Processing Steps (ISO 19593 - 1) è un nuovo standard del settore progettato per i flussi di lavoro di etichette e packaging, che specifica un metodo standard di codifica delle fasi di elaborazione, come le linee di piegatura e di fustella o le dimensioni, in un file PDF. Fornisce un metodo inequivocabile per contrassegnare il contenuto tecnico necessario nella fase finale del flusso di lavoro di produzione, ma non destinato alla stampa.



Le fasi di elaborazione PDF consentono di controllare i marchi tecnici senza dover analizzare ogni file e creare una configurazione diversa per ogni progetto

"Potete ordinare ad Harlequin 12.1 di fornirvi i contenuti di progettazione nel PDF senza alcuna fase di elaborazione", afferma Martin Bailey, CTO di Global Graphics Software, "oppure di fornirvi solo le fasi di elaborazione strutturale e nient'altro, senza la necessità di conoscere quale nome il progettista ha assegnato a ciascun elemento. Prima della

formulazione di questo standard ISO, i progettisti potevano utilizzare convenzioni e metodi di denominazione ad hoc per descrivere una fase di elaborazione, cosa che aumentava il rischio di errori e gli sprechi di materiale."

Il vantaggio dei convertitori è che possono automatizzare i comuni flussi di lavoro dei sistemi di stampa digitale, come l'avvio di una stampa con poche iterazioni di linee di taglio e piegatura per il controllo della registrazione con fustelle e altre apparecchiature di finitura. L'esecuzione della stampa principale richiede in genere che tutte le fasi di elaborazione siano disattivate; quindi vengono visualizzate solo le immagini in tempo reale e non vi è alcun rischio che le linee di taglio siano visibili sulla stampa finale. Alcune copie delle separazioni tecniche possono essere stampate all'estremità per rilevare se la registrazione con taglierine e attrezzature di conversione ha subito deviazioni durante il lavoro.

Velocità ancora più elevate per le stampanti a getto d'inchiostro

[Harlequin 12.1](#) estende il supporto per i sistemi che utilizzano più RIP introducendo un framework esteso, chiamato Harlequin Scalable RIP, progettato per supportare i fornitori di macchine da stampa nella creazione di front end digitali a velocità sempre più elevate per accelerare i sistemi di stampa. Offre ai fornitori di stampa l'accesso a una gamma completa di soluzioni: un unico RIP, più RIP su un unico server o più RIP su più server.

"La velocità di trasferimento dati più elevata per una stampa a getto d'inchiostro è ora di 45 GB al secondo con questi sistemi di stampa Harlequin", afferma Bailey. "Con Harlequin Scalable RIP i fornitori di macchine da stampa possono introdurre ancora più velocemente sul mercato soluzioni di alta qualità e incredibilmente resistenti, senza dover espandere in modo significativo i propri team di sviluppo per l'integrazione iniziale."

Harlequin 12.1 introduce anche lo screening senza interruzione per le ripetizioni che non sono semplici rettangoli, ad esempio per la disposizione sfalsata di etichette esagonali o a forma di romboide. È più comunemente utilizzato per manicotti flessografici o per rotocalco non di pubblicazioni per evitare artefatti quando lo stesso raster schermato viene stampato più volte lungo il substrato senza spazi nella grafica. Lo screening senza interruzioni può essere applicato a tutti i tipi di screening utilizzati da Harlequin stesso, tra cui la funzione spot, soglia e affiancata.

Funzioni esistenti per flussi di lavoro di etichette e packaging

Harlequin RIP contiene un'ampia gamma di funzioni già in uso dai convertitori nei loro DFE, come ad esempio:

- Stampa di dati variabili ad alta velocità, anche quando tutti gli elementi sono diversi.
- Sovrastampa prevalente per il bianco e lo smalto
- Corrispondenza del colore del marchio
- Opzioni di screening per la produzione flessografica, offset e digitale
- Generazione dei codici a barre integrata in RIP
- Applicazione dinamica di elementi sovrapposti
- Esportazione di contorni come linee di taglio e piegatura in formato vettoriale

Scarica la brochure più recente del prodotto qui <https://www.globalgraphics.com/harlequin>.

Fine

Global Graphics Software

Global Graphics Software <https://www.globalgraphics.com/software> è leader nello sviluppo di piattaforme per la stampa digitale, tra cui [Harlequin RIP®](#), [ScreenPro](#), [Fundamentals](#) e [Mako](#). Tra i suoi clienti, figurano [HP](#), [Canon](#), [Durst](#), [Roland](#), [Kodak](#) e [Agfa](#). [Gli inizi della società risalgono al 1986](#) e alla mitica città universitaria di Cambridge e oggi la maggioranza del team di ricerca e sviluppo lavora ancora nelle sue vicinanze. Global Graphics Software è una società affiliata di Global Graphics PLC (Euronext: GLOG).

Global Graphics, Harlequin, il logo Harlequin, Harlequin RIP sono marchi commerciali di Global Graphics Software Limited che possono essere registrati in alcune giurisdizioni. Global Graphics è un marchio commerciale di Global Graphics PLC che può essere registrato in alcune giurisdizioni. PostScript è un marchio commerciale di Adobe Systems Incorporated che può essere registrato in alcune giurisdizioni. Tutti gli altri marchi e nomi di prodotti sono marchi o marchi registrati dei rispettivi proprietari.

Contatti per i media:

Jill Taylor, Corporate Communications Director
Global Graphics Software
Jill.taylor@globalgraphics.com
Tel. +44 (0)1223 926489
Tel. USA: +1 978 631 0414

Paula Halpin, PR & Marketing Executive
Global Graphics Software
Paula.halpin@globalgraphics.com
Tel.: +44 (0)1223 926017
Tel. USA: +1 781 996 4201